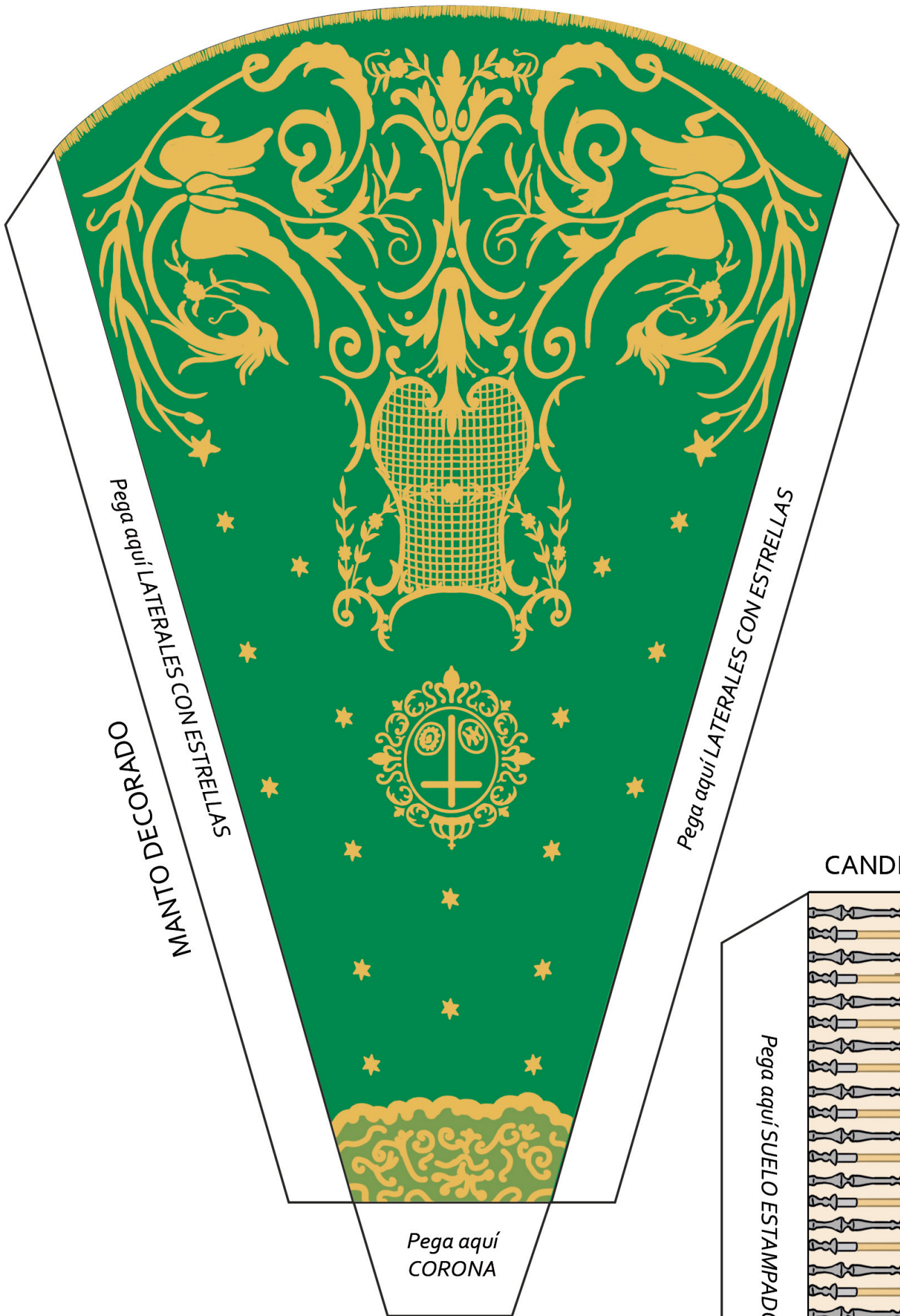
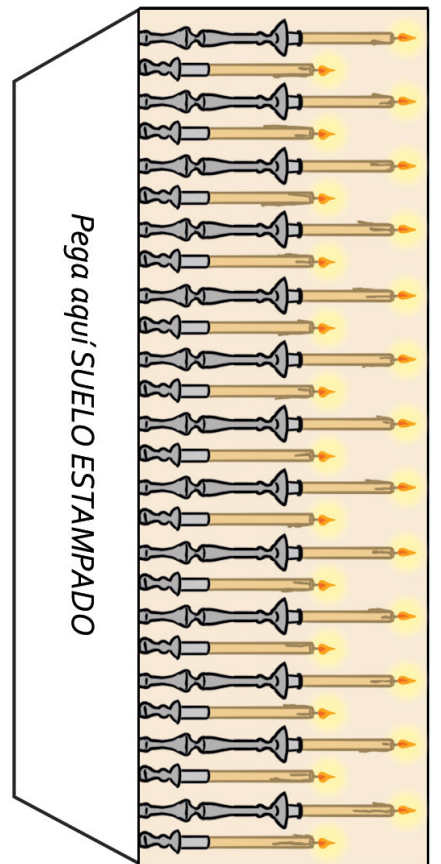


RECORTABLE INFANTIL VIRGEN DE LA ESPERANZA





CANDELERÍA



INSTRUCCIONES DE MONTAJE

1 Recorta las 16 BARRAS DEL PALIO. Pega una barra detrás de otra, para que nos salgan 8 en total. Para que sea resistente, es necesario pegar entre las barras un cartón, por ejemplo, una caja de cereales o de galletas.

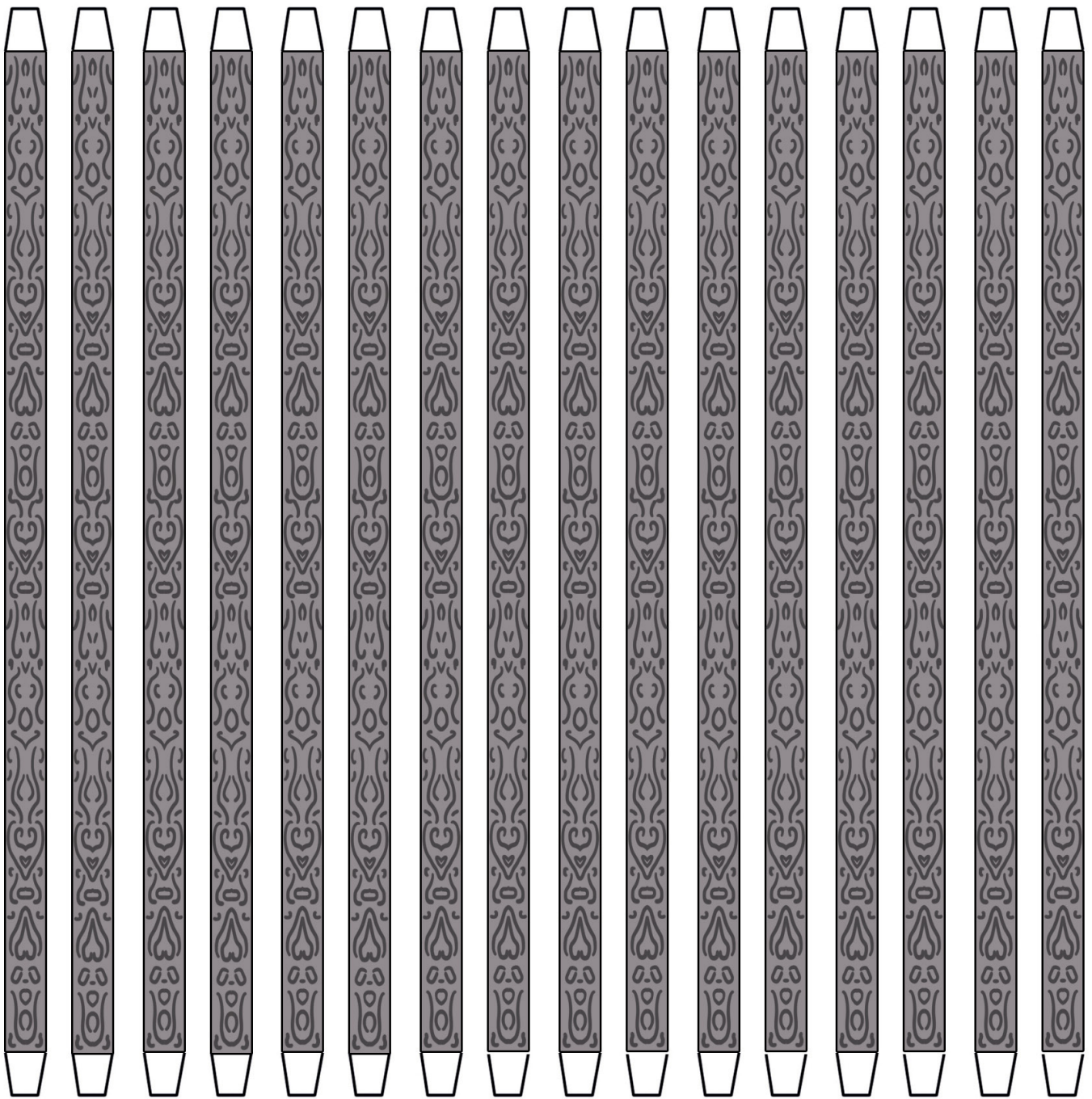
2 Para montar la Virgen recorta el MANTO DECORADO, los dos LATERALES CON ESTRELLAS (triángulos), el CUERPO DE LA VIRGEN y la CORONA. Pégale al CUERPO DE LA VIRGEN los LATERALES CON ESTRELLAS (tienen forma de triángulo). Para guiarte, recuerda que el velo de la Virgen debe ir junto a su cabeza, y la línea de flecos amarilla debe ir en el suelo estampado.

Pega la CORONA por detrás.

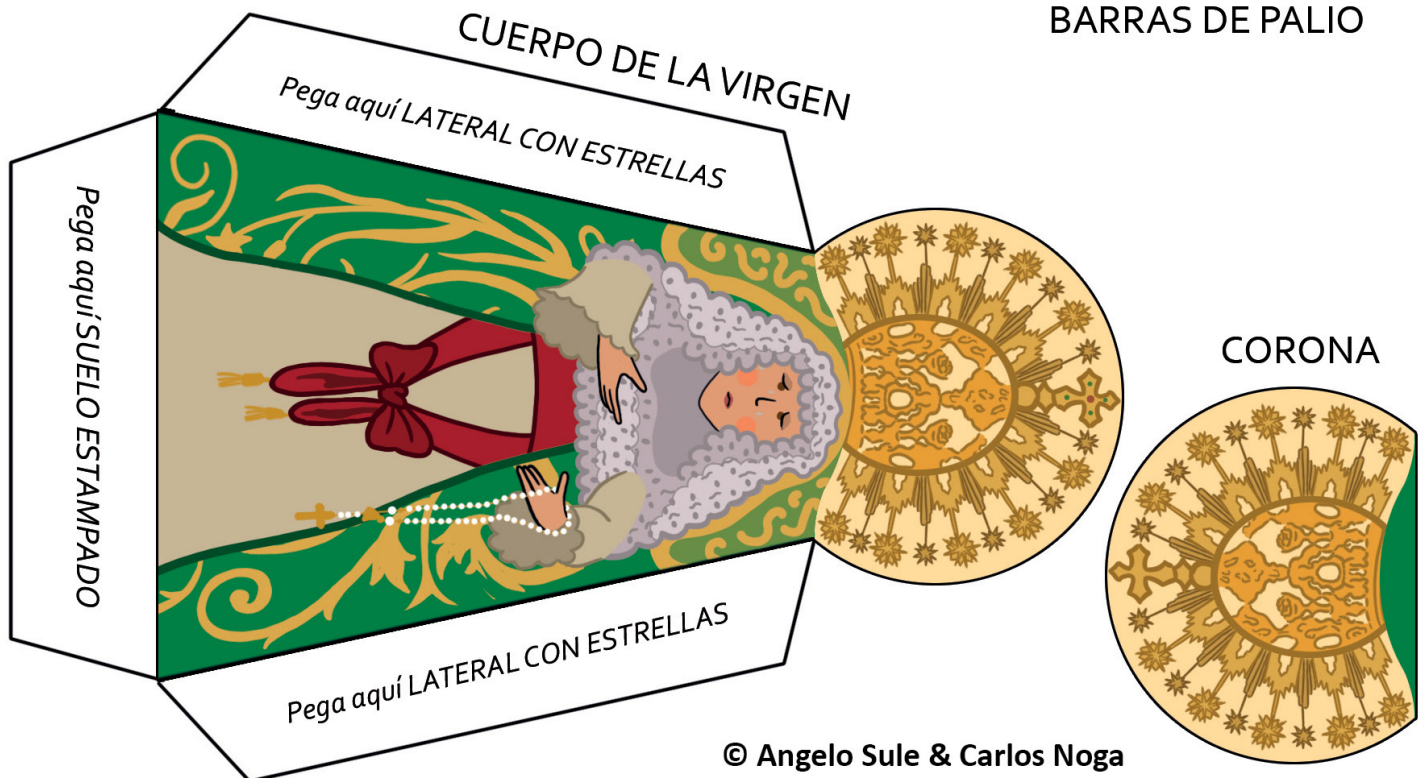
Pega la parte más estrecha del MANTO DECORADO justo debajo de la CORONA, siguiendo el dibujo del velo.

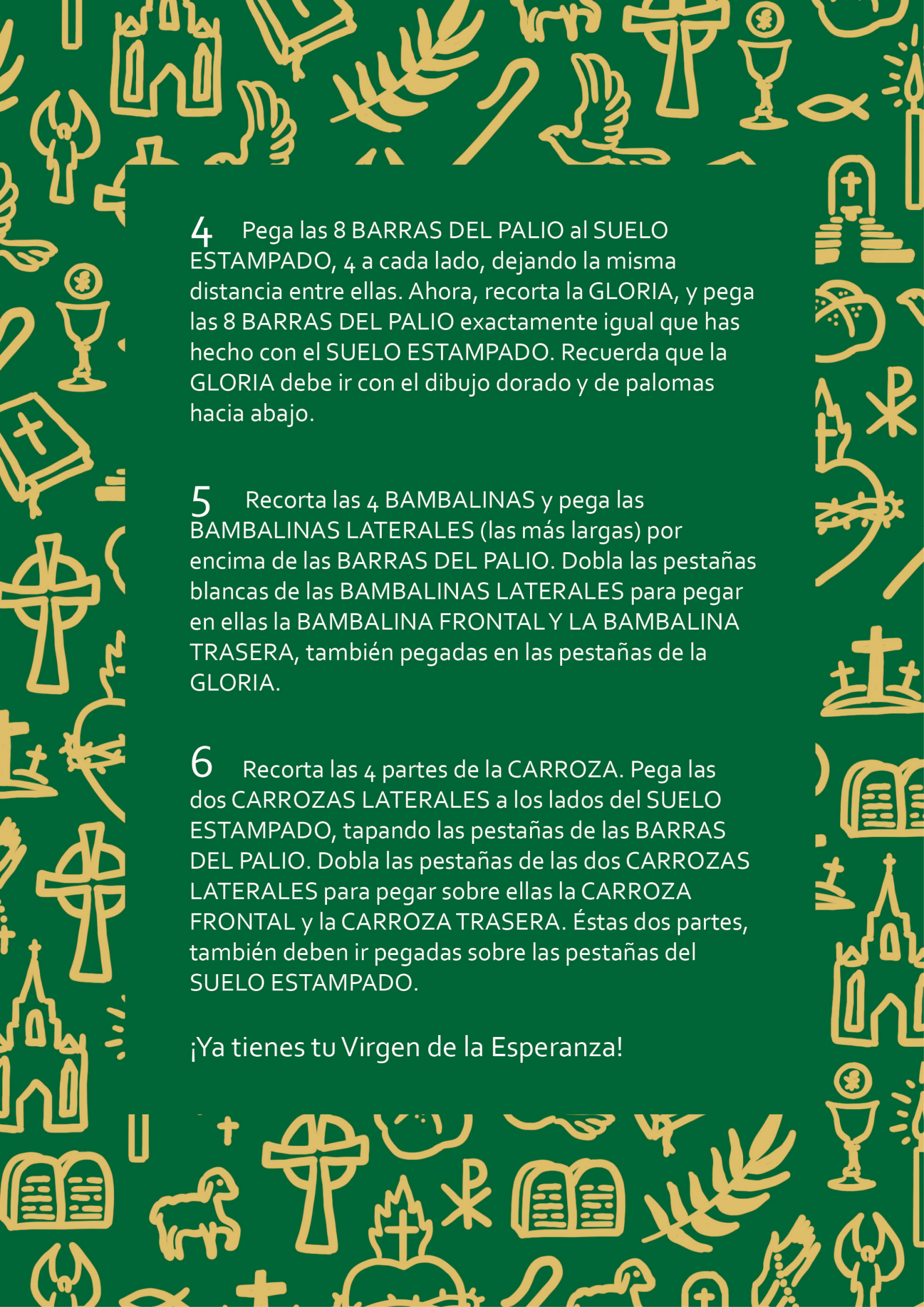
Ahora solo falta pegar el MANTO DECORADO a los laterales con estrellas.

3 Recorta el SUELO ESTAMPADO y la CANDELERÍA. Pega la CANDELERÍA al principio del SUELO ESTAMPADO. Pega el CUERPO DE LA VIRGEN detrás de la CANDELERÍA. Una nota importante: para pegar el CUERPO DE LA VIRGEN en el SUELO ESTAMPADO hay que combarle un poco el MANTO DECORADO, para que no sobresalga por los lados y solo sobresalga por detrás. De esta forma, el manto queda redondeado.



BARRAS DE PALIO





4 Pega las 8 BARRAS DEL PALIO al SUELO ESTAMPADO, 4 a cada lado, dejando la misma distancia entre ellas. Ahora, recorta la GLORIA, y pega las 8 BARRAS DEL PALIO exactamente igual que has hecho con el SUELO ESTAMPADO. Recuerda que la GLORIA debe ir con el dibujo dorado y de palomas hacia abajo.

5 Recorta las 4 BAMBALINAS y pega las BAMBALINAS LATERALES (las más largas) por encima de las BARRAS DEL PALIO. Dobla las pestañas blancas de las BAMBALINAS LATERALES para pegar en ellas la BAMBALINA FRONTAL Y LA BAMBALINA TRASERA, también pegadas en las pestañas de la GLORIA.

6 Recorta las 4 partes de la CARROZA. Pega las dos CARROZAS LATERALES a los lados del SUELO ESTAMPADO, tapando las pestañas de las BARRAS DEL PALIO. Dobla las pestañas de las dos CARROZAS LATERALES para pegar sobre ellas la CARROZA FRONTAL y la CARROZA TRASERA. Éstas dos partes, también deben ir pegadas sobre las pestañas del SUELO ESTAMPADO.

¡Ya tienes tu Virgen de la Esperanza!

Pega aquí CARROZA FRONTAL



Pega aquí CARROZA TRASERA

Pega aquí CARROZA TRASERA



Pega aquí CARROZA FRONTAL

CARROZAS LATERALES

Pega aquí
BAMBALINA
FRONTAL



Pega aquí
BAMBALINA
TRASERA

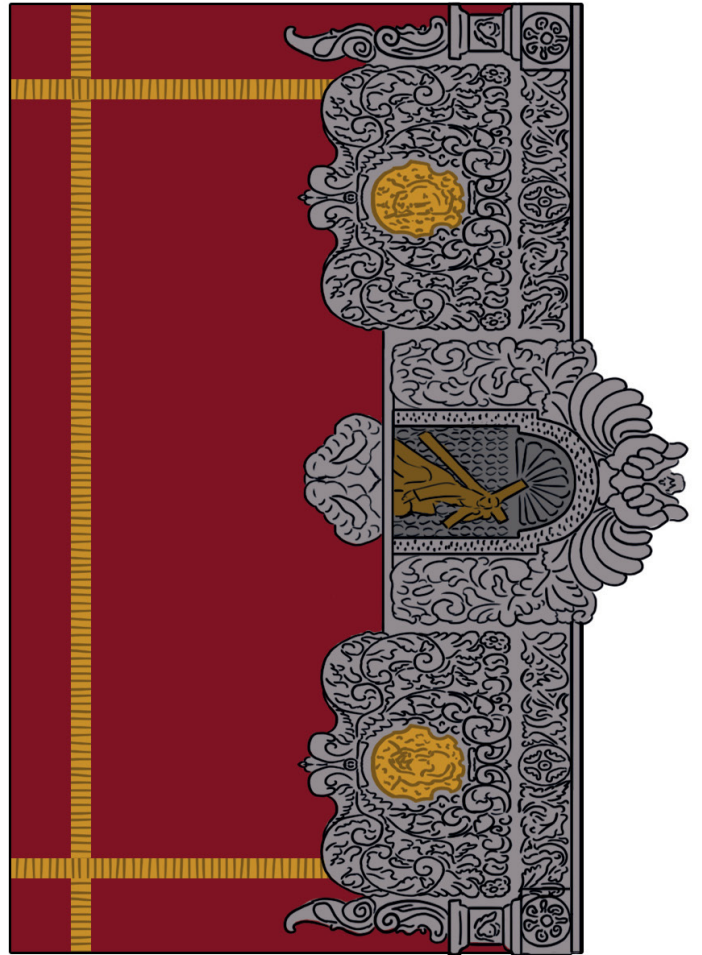
Pega aquí
BAMBALINA
TRASERA



Pega aquí
BAMBALINA
FRONTAL

BAMBALINAS LATERALES

CARROZA FRONTAL

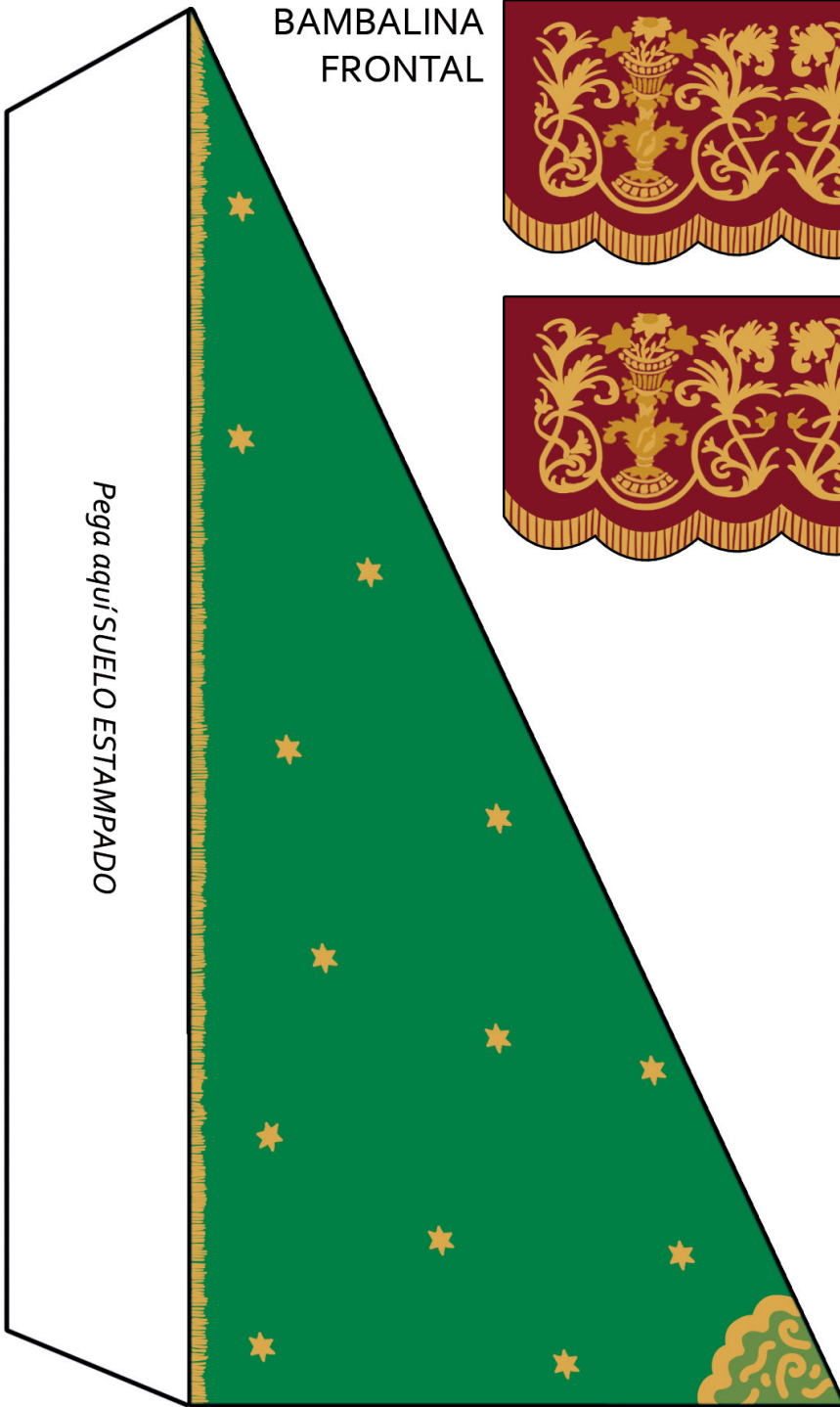


CARROZA TRASERA

BAMBALINA
FRONTAL



BAMBALINA TRASERA



Pega aquí SUELO ESTAMPADO

LATERALES CON ESTRELLAS



Pega aquí SUELO ESTAMPADO

Pega aquí BAMBALINA FRONTAL

GLORIA

Pega aquí BAMBALINA LATERAL y 4 BARRAS DE PALIO



Pega aquí BAMBALINA LATERAL y 4 BARRAS DE PALIO

Pega aquí BAMBALINA TRASERA

SUELO
ESTAMPADO

Pega aquí CARROZA FRONTAL

Pega aquí CARROZA LATERAL y 4 BARRAS DE PALIO

Pega aquí CARROZA LATERAL y 4 BARRAS DE PALIO

Pega aquí CARROZA TRASERA



